

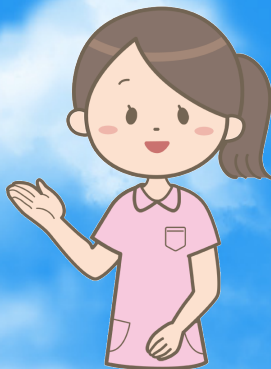
住み慣れたご自宅で、安心してあなたらしく療養生活できるよう支援します!

当ステーションは 24 時間体制で

柔軟に対応いたします。

サービス内容

※詳細は当訪問看護ステーションまでお問合せください。



エール訪問看護ステーションの特徴

「緩和ケア」とは、病と共に生じる身体の苦痛や生活における苦痛、気持ちのつらさなど、あらゆる苦痛を和らげ、生活や人生の質(クオリティ・オブ・ライフ)をよりよいものにするためのケアです。また病をかかえた方だけでなく、そのご家族へのケアも行われます。これらのケアをご自宅で行うことが「在宅緩和ケア」です。当ステーションは医療依存度が高い在宅緩和ケアにも高い専門性を持って対応していきます。



健康状態の観察と助言

お身体の状態を観察し、健康の回復・維持・向上と症状悪化予防などを行います。



医師の指示による医療処置

医師の指示による、採血の実施、注射・点滴の実施、傷・床ずれの処置、カテーテルの交換や医療機器の管理などを行います。

諸機関との連絡と調整



地域の医師や介護支援専門員(ケアマネージャー)等との連携を密に図ります。



日常生活の看護

療養環境調整、入浴介助・清拭、排泄の介助やコントロール、整容介助、また床ずれを防止するための助言や指導、お薬の管理や服薬援助などを行います。



在宅療養等の助言・相談

病状に関する相談・お薬に関する相談、栄養相談・栄養指導、介護相談・介護指導などを行います。

専門性の高い
在宅緩和ケアの提供
緩和ケア認定

看護師在籍



【ご利用ができる方】

- ① 病気やケガなどにより、寝たきり又は寝たきりに準ずる状態にある方
- ② 主治医により訪問看護が必要とされた方
- ③ 介護保険で、要支援・要介護に認定された方

【ご利用方法】

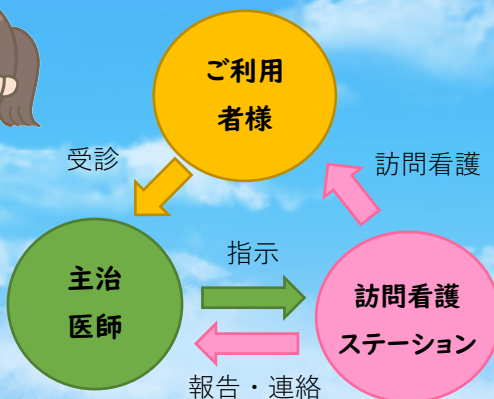
かかりつけの医師や担当ケアマネジャーまたは当訪問看護ステーションにご相談ください。

【訪問回数】

利用者様の病状、状態により異なります。医師やケアマネジャーと相談の上、決まります。

【ご利用の料金】

医療保険・介護保険などによって異なります。詳しくはご相談時にお問い合わせください。



お問い合わせは下記まで
まずはお気軽に
ご相談下さい。



エール訪問看護ステーション
TEL:047-440-8410
FAX:047-440-8411

★介護事業所番号:1262890671★

〒274-0063

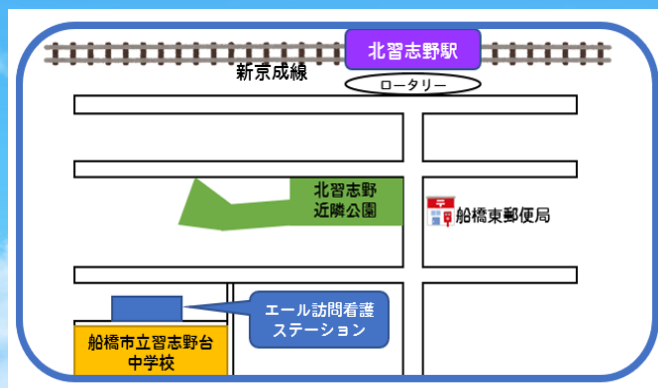
千葉県船橋市習志野台 6-24-10 森ビル

●営業時間:月～金 9時～17時

年末年始(12/30～1/3)、土日祝日はお休み

●サービスの地域:船橋市・習志野市・八千代市 他

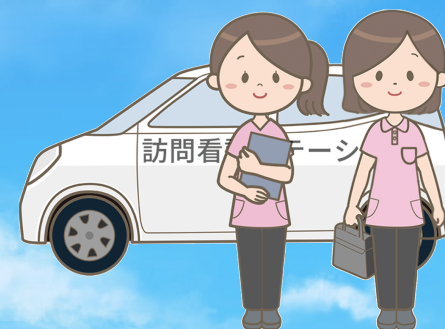
※詳細につきましては、お電話でお問い合わせ下さい。



エール訪問看護 ステーション

「手を伸ばせばあなたがいる」

皆が手を伸ばし、手を取り合って、心の底から羽ばたくことができる、あなたの住み慣れたご自宅で、心安らく療養生活を支援します。



医療法人社団 白羽会
エール訪問看護ステーション