



ご利用までの流れ

1 まずは電話でご相談ください

ご連絡はご本人さま、ご家族さま、ケアマネジャーなど、どなたからのご連絡でも構いません。簡単に状態をお伺いし、訪問診療について説明させていただきます。

047-411-7555

(地域連携部直通 受付平日9:00~16:00)

2 診療情報提供書の取り寄せ

基本的にご本人さま・ご家族さまから主治医へご依頼ください。

※緊急の場合や、かかりつけ医がない場合は必要ありません。

3 初回訪問の日程調整

初回訪問の日程を調整し、医師が訪問いたします。患者様の状態を把握し、診療計画を立てます。疑問や不安に感じる事があれば、何でもご相談ください。

4 訪問診療開始

定期的にお宅に訪問いたします。尚、緊急の場合は往診もいたします。



料金

70歳以上の場合、医療費の自己負担金は1割負担で概ね7,000円~が目安となります。また、最大自己負担額は1割、2割負担の方は18,000円になります。



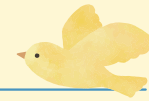
所在地



お問合せ

事業所名 _____

医療法人社団 白羽会
つばさ在宅クリニック



受付日時 _____

月曜日~金曜日 9:00~17:00
※土曜・日曜・祝祭日・年末年始を除く

連絡先 _____

047-411-1666

047-411-1667

介護保険指定
事業者番号 **1212816767**



つばさ在宅 クリニック

在宅医療のご案内



手をのばせば
あなたがいる



つばさ在宅クリニック





医療社団法人 白羽会
つばさ在宅クリニック 院長

澤田 雅志

さわだ まさし

いろいろな病気を患うことで日常生活に支障をきたし、通院も大変になります。

それでも自宅で自分らしい生活をおくる事ができるように24時間体制で在宅医療を提供していきます。

訪問看護師やケアマネジャーなど患者さんと関わるスタッフと密に連携をとりながら、皆で「その人」に適した医療・介護を選択し、トータルにサポートできる態勢を目指して診療していきたいと思えます。

経歴

- 2012.3 長崎大学 医学部 卒業
- 2012.4～ 一宮西病院 初期研修
- 2014.4～ 一宮西病院 後期研修(総合内科/消化器内科)
- 2018.4～ がん研 有明病院(消化器内科/肝胆膵内科) 医員
- 2019.12～ しろひげ在宅診療所 副院長
- 2021.10～ つばさ在宅クリニック
- 2024.3～ つばさ在宅クリニック 院長

資格など

- 日本がん治療認定医機構認定 がん治療認定医
- 日本内科学会 認定内科医
- 日本消化器病学会 消化器病専門医
- 日本消化器内視鏡学会 消化器内視鏡専門医
- 日本緩和医療学会 認定登録医
- 難病指定医(千葉県)
- 身体障害者福祉法第15条指定医

ご利用いただける方

- ご自宅で療養を希望される方
 - 移動手段がないなど、通院が困難な方
 - 退院後継続して治療が必要な方
 - 夜間に症状が変わりやすい方
 - ご自宅で終末医療を希望される方
 - 退院・退所がせまっているが、ご自宅での療養生活に不安を感じる方
 - 認知症のケアが必要な方
- ※その他、心配事がございましたら、お気軽にご相談ください。

自宅可能処置

- 点滴/注射
- 胃瘻/経鼻経管栄養の管理
- 在宅中心静脈栄養の管理
- 在宅酸素療法/在宅ハイフローセラピー/在宅人工呼吸器の管理
- 喀痰吸引
- 気管切開カニューレの交換・管理
- 膀胱留置カテーテルの交換・管理
- 膀胱瘻/腎瘻の管理
- 人工肛門の管理
- 褥瘡治療(局所陰圧閉鎖療法を含む)
- 麻薬を用いた疼痛緩和ケア(※1)
- 腹水穿刺、胸水穿刺(※2)
- 輸血

- ※1 持続皮下注射法を用いてのがん性疼痛緩和の実施を含む。
- ※2 胸水穿刺は基本的には病院へ通院していただきますが、通院が困難な方はご相談ください。

診療科目

- 内科
- 呼吸器内科
- 脳神経外科
- 泌尿器科
- 血液内科

受け入れ症例

通院困難患者様は疾患に関係なく訪問診療を受け付けています。

下記は対応している疾患の一例となります。

- ターミナルケア・緩和ケア(がん・非がんを問わず)
- 難病(パーキンソン病、ALS等)
- 慢性疾患(糖尿病、高血圧等、心不全)
- 認知症
- 脳血管障害
- 呼吸器疾患(COPD、喘息など)

診療可能地区

- 習志野市全域
- 船橋市(一部を除く)

